

# Dijital panoramik röntgen

## XG

plus | XG5 | XG3



Siemens/ Sirona, gelecek 10 yılın tasarımı XG Ailesi

sirona.

#### Genel Özellikleri

- Motorize yükseklik, alın ve şakak desteği ayarlamaya
- 2 ışıklı yer saptayıcı ile kesin pozisyonlama
- 3 noktadan rahat hasta sabitleme
- Multipad ile merkezi kontrol gruplama
- Motorize ışın toplayıcı
- 90 Kv yüksek frekanslı jeneratör(120 kHz)
- Omurluk sütununda Kv anterior dış alanını görünebilirliğini yükseltmek için otomatik olarak yükselir
- CCD sensör teknolojisi 27µm piksel ve 16-bit teknoloji ile görüntü yakalama
- Entegreli görüntü yakalayıcısı ve network arabirim kartları



#### ORTHOPHOS XG PLUS / CEPH

- En gelişmiş panoramik
- Özel dişhekimeri
- İmplantolojistler
- Büyük dental klinikler
- Radyolojistler ve Sefalometrik ünite ile ortodontik uygulamalar için ideal
- Oral ve maxillo-yüz cerrahileri için ideal
- Transversal kesit alabilme

#### ORTHOPHOS XG5 / CEPH

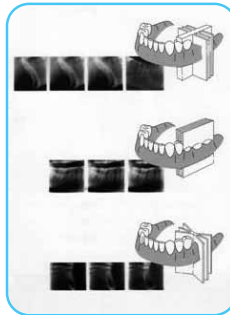
- 8 programlı
- Genel diş hekimleri
- Genel ortodontik uygulamalar (Ceph)

#### ORTHOPHOS XG3

- Her kliniğin ihtiyacı olan temel panoramik sistem
- 3 Programlı

#### ORTHOPHOS 3/ PLUS

- Analog (film) tabanlı Panoramik ve sefalometrik röntgen cihazları



#### Düşük X-ray dozajı ile mini 3D (3 boyutlu)

##### Yeni XGPlus Panoramik ünitelerde:

- Klasik TSA (3 kesitli)
- Klasik TSA + 1 boyuna kesit
- 3 ince boyuna kesit
- Çapraz yönde kesitler
- Molar bölgede kesit kalınlığını 2, 6 veya 8 mm olarak seçebilme olanağı ile 3 boyutlu görüntülemeye yakın görüntüler



#### XIOS Ağız içi dijital sensör

- USB bağlantılı
- Yüksek çözünürlüklü
- Sidexis XG görüntü işleme ve saklama programı
- APSCMOS Sensör
- 2 değişik boy
- 20X30mm veya 25.6X36mm



#### Heliodent VARIO periapikal röntgen cihazı

- 70 kV-7mA,.
- Uzun koni.
- Dijital ve film uyumlu timer
- Film tabanlı veya dijital tabanlı işlemler için ayrı zamanlama seçimi olanağı.
- Duvara monte sistem

VISA3ay / peşinde indirim

HELIODENT VARIO	3.860 EURO
ORTHOPHOS 3	21.520 EURO
ORTHOPHOS 3 CEPH	27.660 EURO
ORTHOPHOS PLUS	28.680 EURO
ORTHOPHOS PLUS CEPH	35.880 EURO
ORTHOPHOS XG 3 DS	33.175 EURO
ORTHOPHOS XG 5 DS	38.305 EURO
ORTHOPHOS XG 5 DS CEPH	48.555 EURO
XG PLUS (BASIC KONFIG.)	44.300 EURO
XG PLUS & CEPH (BASIC KONFIG.)	55.780 EURO
XG PLUS (KOMPLE KONFIG.)	51.680 EURO
XG PLUS & CEPH (KOMPLE KONFIG.)	63.160 EURO
XIOS size 1	8.880 EURO
XIOS size 2	9.450 EURO

KDV dahil değildir.





# 3 boyutlu dijital volumetrik tomografi

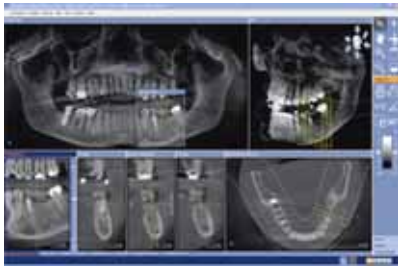


GALILEOS

Bu işte ölçü kaçtı!

[www.sirona.de](http://www.sirona.de)

- 3D: 3 Boyutlu görüntü
- Panoramik
- Sefalometrik
- Transversal Kesit
- Sagital
- Coronal
- Axial görüntüler



#### Teknik özellikler

- Görüntüleme Hacmi: (15 x 15 x 15)cm
- 3D çözünürlüğü (isotropik voxel ölçüsü): 0.3/0.15 mm
- Şutlama süresi: 14 / 2-6 sn
- Bilgisayarda görüntü yaratma süresi: 4.5 dk
- Hasta Pozisyonu: Ayakta veya Oturarak
- Röntgen Tüpü: 85kV 5-7 mA
- Dozaj: Bir panoramik film kadar veya bir CT görüntüsünün onda biri kadar.
- En küçük oda boyutları: 160 x 160 cm
- Ağırlık: 140 kg.

Değişik görüntüleme modelleri ile sadece kemik yapısı değil yumuşak doku hakkında bilgi verir.



#### GALILEOS

Dental Diagnostik röntgen talepleri hızla 2 boyuttan 3 boyutlu görüntüleme yönünde şekilleniyor.

Özellikle implantoloji, maxillofasial cerrahi ve ortodonti çalışmalarından gelen taleplerle SIRONA sofistike klinikler için büyük bir potansiyel vaat eden GALILEOS' u üretti. Conebeam teknolojisi ile 14sn içinde 200 adet şutlama, anında görüntü. Düşük dozlu tek bir 3 boyutlu tarama ile ihtiyaç duyulabilecek yüksek çözünürlüklü her türlü görüntü.

#### TEŞHİS

##### GALILEOS GALAXIS

programı ile alışlagelmiş formatlarda, panoramik ve sefalometrik görüntüler 2 boyutlu olarak alınabildiği gibi Oral-Maxillofasial bölgenin tamamı tek bir 3 boyutlu görüntü içinde ekranda belirir.

#### PLANLAMA

Devamında GALILEOS IMPLANT programı ile implant tedavi planlaması ( pozisyonlama, anatomik yapılarla ilişkisi) tüm ticari implantlar için kolayca yapılır.

#### ÜRETİM

Yapılan planlamanın dijital bilgi ve hasta modelleri bir SIRONA firması olan SiCAT laboratuvarına yollanır.Planlamaya uygun olarak üretilen implant yerleştirme şablonu kliniğe geri yollanır.

#### UYGULAMA

Gelen transmukozal şablon ile hastaya implantlar hiçbir tahmini uygulamaya yer bırakmadan ideal şekilde ve planlandığı gibi yerleştirilir.

**GALILEOS** teşhisden fazlası!

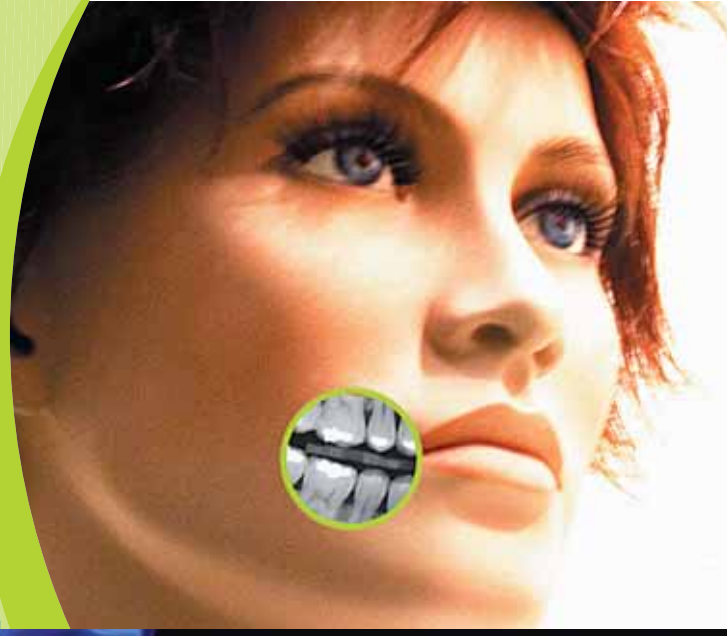


KDV dahil değildir.

**Benlioğlu  
Dental**

# Ağız içi dijital röntgen sistemi

**xraymax**

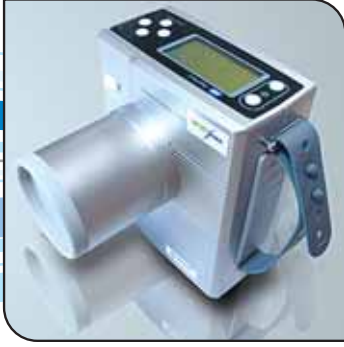


www.benlioglu.com'dan  
Xraymax deneme  
sürümünü  
indirebilirsiniz.

Türkiye'nin en çok satılan dijital x-ray sistemi

## Ağız içi dijital röntgen sistemi

- CCD sensor teknolojisi
- Yüksek çözünürlük
- Mükemmel görüntü kalitesi
- %85 daha az şutlayarak görüntü alma
- USB'den bağlantı
- 500 Ad. disposable kılıf
- Sensor ve tüp pozisyonlayıcı aparat seti
- İngilizce/Türkçe programda hasta adı altında her muayene için ayrı ayrı arşivleme, görüntü üzerinde ölçüm yapabilme, renklendirme, çoklu görüntü, her türlü görüntü ayarlama. DICOM uyumlu Network ortamında kullanılabilir.



### X-raymax portatif röntgen

- 2mA'lık tüpü ile çalışma ortamında daha az radyasyon
- Pili, şarj edilerek uzun süre kullanım
- Çok kolay pozisyonlama
- Tümüyle dijital ayarlama
- Dijital sensörler için ideal boyut
- Çok ünitli klinikler için ideal
- 1.4 kg.

## XGENUS Duvara monte röntgen



- Dijital timer
- 8mA, 70Kv



**XRAYMAX VE  
IMAGEMAXX  
ÜRÜNLERİNDE  
2'SİNİ BİRARADA ALANA  
EXTRA %3 İNDİRİM,  
3'ÜNÜ BİRLİKTE ALANA  
MOBİLBÖX HEDİYE**

**VISA12ay** / pesinde indirim

XRAYMAX DİJİTAL RADYOVİZYOGRAFI	2.950 EURO
XRAYMAX PORTATİF RÖNTGEN	2.950 EURO
XGENUS DUVARA MONTE RÖNTGEN	1.995 EURO

KDV dahil değildir.

**Benlioğlu  
Dental**

# Ağız içi dijital kamera

imagemaxx



[www.benlioglu.com](http://www.benlioglu.com)'dan  
ImageMaxx sınırsız kullanımlı  
kamera programını  
indirebilirsiniz.

Artık kamerasız olmaz...

imagemaxx 1

## Ağız içi dijital kamera sistemi

- Dokunmadan tetikleme ve görüntü sabitleme
- 1/3" CCD
- 768 X 494, çözünürlük
- 8 Beyaz LED aydınlatmalı
- Otomatik parlaklık ve netlik ayarı
- 80° görüş açısı
- USB2 ile direk bilgisayara bağlantı
- Otomatik açma - kapamalı kamera yuvası
- Ayrılabilir konnektör
- Ünitlere entegre edilebilir
- ImageMaxx görüntü işleme ve saklama programı
- XRAYMAX programında (ekstra) veya diğer hasta takip programlarında çalışabilir

imagemaxx 2

- Ekonomik
- 6 BEYAZ LED aydınlatmalı
- 1/4" Sony CCD
- 440.000 pixel
- Autofocus
- Direkt USB bağlantısı
- ImageMaxx görüntü işleme ve saklama programı
- 500 adet disposable kılıf
- XRAYMAX programında (ekstra) veya diğer hasta takip programlarında çalışabilir



### Mobil Görüntüleme Merkezi

Ünitler arası kolay taşınabilir, elektrik bağlantısız, mobil görüntüleme merkezi

(Mobilbox'da kullanılacak ürünler)

- Portatif röntgen cihazı
- Dijital sensör
- Dijital kamera
- Aksesuarlar
- Notebook bilgisayar
- Tek bir fiş takılarak tüm cihazlar şarj edilebilir

VISA12ay / peşinde indirim

IMAGEMAXX - 1	1.395 EURO
IMAGEMAXX - 2	795 EURO
MOBİLBOX GÖRÜNTÜLEME MERKEZİ	190 EURO

KDV dahil değildir.



Benlioğlu  
Dental